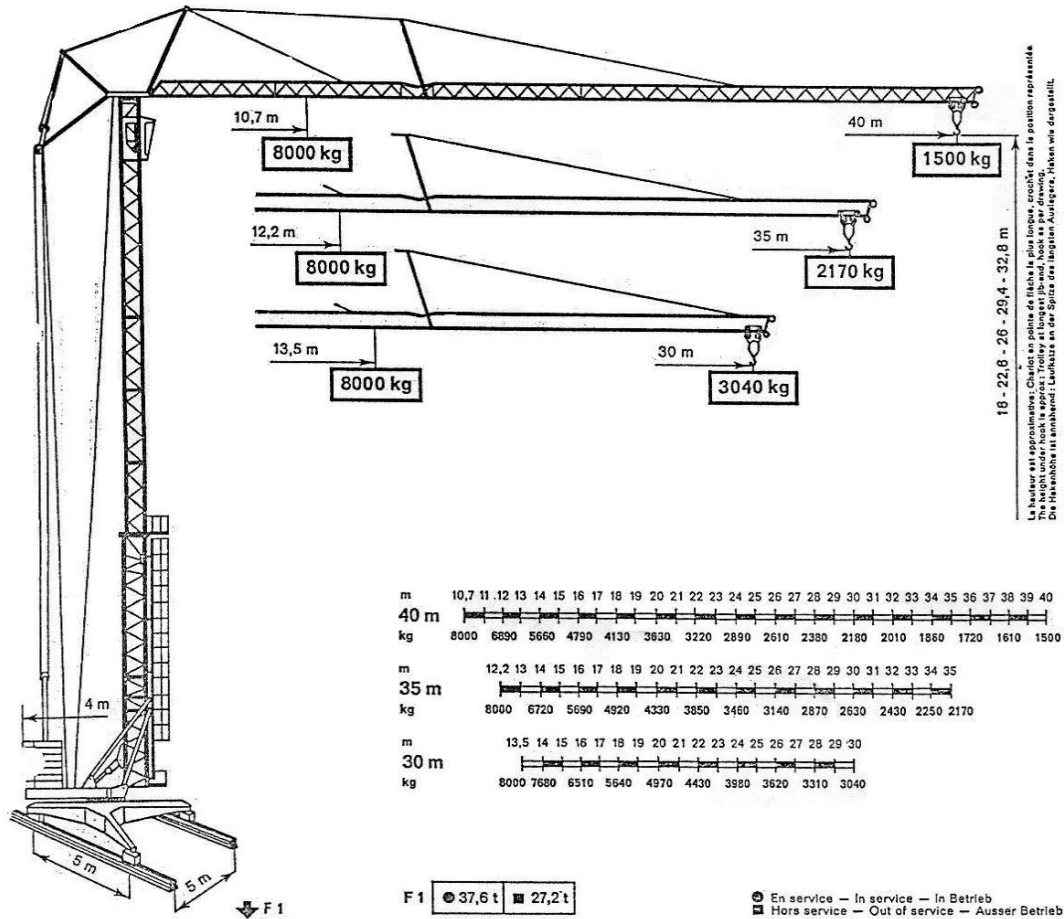
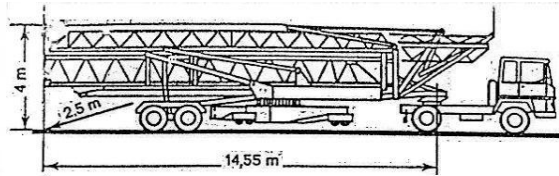


Grue a tour à montage rapide
Fast erection tower crane
Schnellmontageturmdrehkran

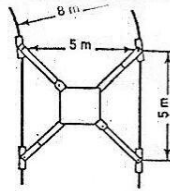


		m/mn	kg
 PC 33 T 33 ch/hp/PS		5,5	4000
		30	4000
		60	2000
		5,5	4000
		2,7	8000
		15	8000
		30	4000
		2,7	8000

	OMD 31	0,1 - 0,5 - 1 r. p. m. U/min	8 ch/hp/PS
	RCC 52	15 - 30 - 45 m/mn	6,5 ch/hp/PS
	TB 342	30 m/mn	4x2 ch/hp/PS
	H. 32,8 m	- sans lest, sans train - without ballast, without towing axle - ohne Ballast, ohne Transportachse	26,5 t
	380 V - 50 Hz	Réseau — Main supply — Drehstrom	50 KVA
		Groupé électrogène — Generator unit — Stromaggregat	100 KVA

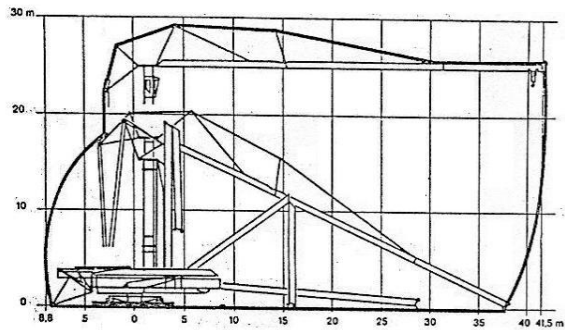
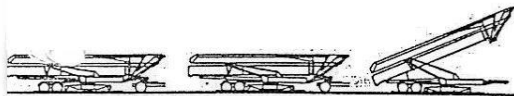


Transport derrière tracteur.
 Transport of the crane articulated to a tractor.
 Transport als Sattelschlepperfahrzeug.



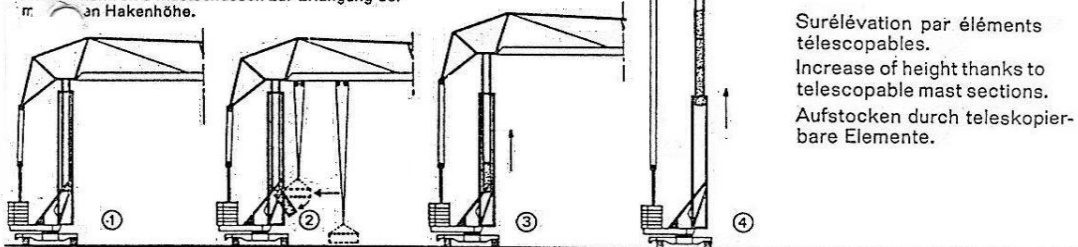
Voie droite - Voie courbe.
 Straight track - Curved track.
 Gerade Schienenbahn - Kurvenbahn.

Vise à poste automatique:
 Automatic positioning on track or screw jacks.
 Automatisches Aufgleisen oder Abspindeln.



Montage de la grue avec flèche 40 m dans le minimum d'espace.
 Erection of the crane with 40 m jib in a minimum of space
 Montage des Kranes mit 40 m langem Ausleger auf kleinstem Raum.

- 1) Fin de l'alignement de la flèche.
 Jib in horizontal position.
 Ausleger in Horizontalstellung.
- 2) Prise de l'élément au sol et introduction dans la mâture par la grue elle-même.
 Mast section taken off the ground and introduced in the tower by the crane itself.
 Aufnehmen des Mastchusses am Boden und Einführen in den Mast durch den Kran selbst.
- 3) Télescopage par le bas à l'aide de la nacelle.
 Height increase by telescoping from the bottom using the mast lifting device.
 Aufstocken von unten mit Hilfe der Hebevorrichtung.
- 4) Télescopage des 3 éléments pour hauteur maxi.
 Telescoping the 3 mast sections to reach the maximum height.
 Aufstocken von 3 Mastchüssen zur Erlangung der max. an Hakenhöhe.



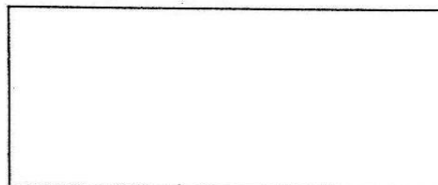
Surélévation par éléments télescopables.
 Increase of height thanks to telescopable mast sections.
 Aufstocken durch teleskopierbare Elemente.

Modifications réservées
 Subject to modification
 Änderungen vorbehalten



Potain

R.C. Paris B 632045837
 Route de Charbonnières
 B.P. 173 - 69130 Ecully
 Tél. (78) 33.81.81 - Télex 330179
 Agences : Paris - Lyon - Marseille - Rennes
 Strasbourg - Toulouse - Nancy
 Export : 89, av. du Président Roosevelt - F 94150 Chevilly-Larue
 Tél.: (1) 687.22.23 - Télex: 270001



Printed in France. Réf. 538 DZP 1